

СОДЕРЖАНИЕ:

- Инструкция по эксплуатации 3-5
- Настройки компьютера (Windows & Mac OS) 6-12
- Настройка программного обеспечения для звуковоспри- 13-14
- Важные примечания 14-15

ЧТО В КОРОБКЕ?

- 1 X Микрофон с амортизирующим креплением и насадкой для ветрозащиты
- 1 X Настольная подставка
- 1 X 6.56' USB-кабель типа A - типа B и типа C
- 1 X Насадка для ветрозащиты
- 1 X Инструкция пользователя

ГАРАНТИЯ

Каждый продукт компании Fifine поставляется с ограниченной гарантией, согласно которой при правильном использовании товара и обнаружении каких-либо явных дефектов материалов или нарушений при изготовлении, действует гарантия в течении 1 года с даты первоначальной покупки. Для получения более подробной информации о гарантии, пожалуйста, ознакомьтесь с гарантийной политикой на нашем веб сайте или свяжитесь с нами напрямую

- web@fifine.cc
- https://fifinemicrophone.com/

Пожалуйста, потратьте несколько минут на просмотр видео, прежде чем вы начнете использовать микрофон.
http://bit.ly/AmpliGameproblemsolving

СЕРТИФИКАЦИЯ

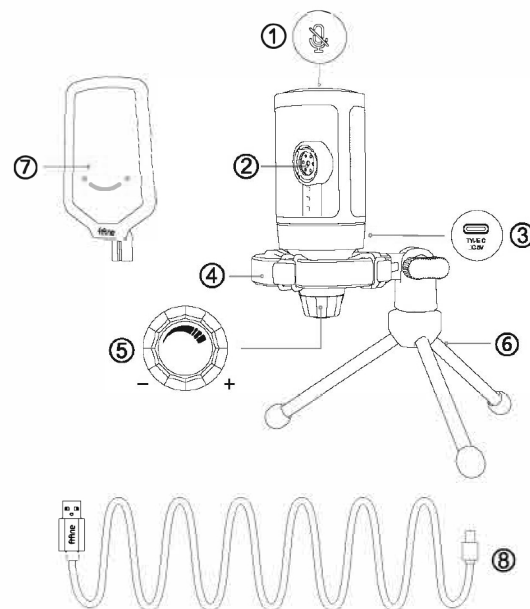
Имеет право на маркировку Сею Соответствует Европейской директиве по электромагнитной совместимости 2014/30/EU Соответствует гармонизированным стандартам EN 55032:2015 и EN 55035:2017 для жилых (E1) и легких промышленных (E2) сред

Декларацию соответствия можно получить по адресу: Уполномоченный европейский представитель:

Название: Sea & Mew Consulting GmbH
Адрес: Mittenhuber Straße 4, 92318 Ноймаркт. Deutschland
Телефон: +4915224885061
Электронная почта: Compliance.EU@outlook.com
Уполномоченный британский представитель:
Название: E2UK LONDON LTD
Адрес: 13 Quad Road. East Lane Business Park, Wembley, HA9 7NE, UK
Тел.: +44 74298483ub
Электронная почта: e2uk1td@gmail.com



ОПИСАНИЕ ТОВАРА



1

2

3

4

5

6

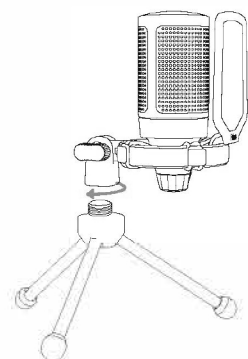
7

8

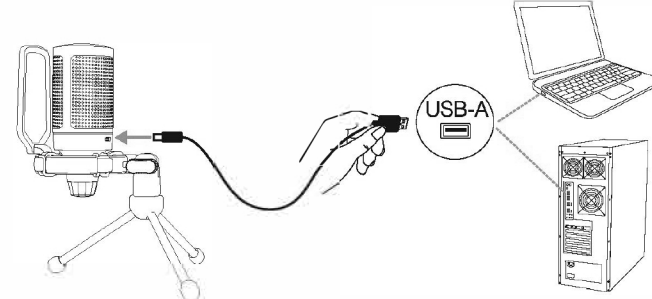
- 1) Кнопка отключения звука - нажмите, чтобы отключить или включить микрофон. Индикатор RGB не горит, когда микрофон отключен, и горит, когда микрофон активен.
- 2) Капсула микрофона - конденсаторный микрофонный элемент с кардиоидной диаграммой направленности.
- 3) Порт USB C - подключайте напрямую к компьютеру с помощью прилагаемого USB-кабеля.
- 4) Амортизирующее крепление - изолирует микрофон и подавляет звук непреднамеренного грохота и ударов.
- 5) Усиление микрофона - регулировка чувствительности капсулы микрофона. Поверните по часовой стрелке, чтобы увеличить громкость, и поверните против часовой стрелки, чтобы уменьшить громкость
- 6) Штатив
- 7) Поп-фильтр - отфильтровывает резкие звуки как "п", "т" и "б"
- 8) Кабель USB C - USB A (B.6") - для подключения микрофона к компьютеру только с прилагаемым USB-кабелем гарантирована совместимость на 100%.

РУКОВОДСТВО ПО ИСПОЛЬЗОВАНИЮ

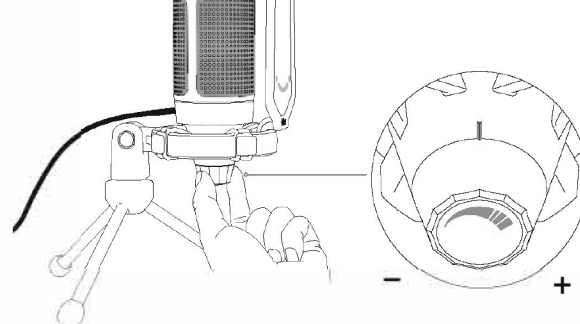
1. Закрепите микрофон на штативе и затян timer крепление.



2. Отрегулируйте угол наклона микрофона при помощи винта
3. Плотно вставьте прилагаемый USB-кабель в микрофон и вставьте разъем USB-A в USB-порт компьютера.



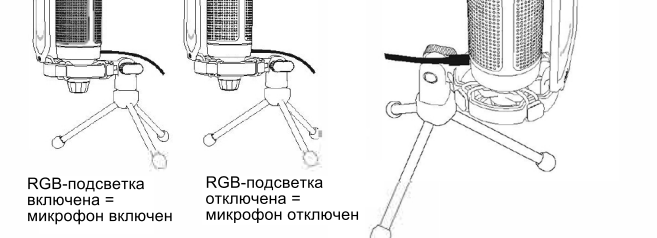
4. Чтобы добиться оптимального результата, мы советуем говорить в микрофон на расстоянии 7 дюймов от себя и всегда располагать поп-фильтр лицом к себе.
5. Сначала уменьшите усиление микрофона, а затем постепенно увеличивайте его, пока не достигнете желаемой громкости



КНОПКА ОТКЛЮЧЕНИЯ

Коснитесь верхней части микрофона, чтобы выключить / включить микрофон. Светодиодный индикатор указывает на текущее состояние микрофона.

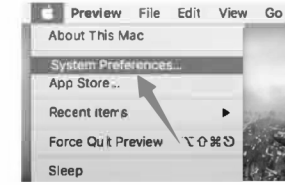
Примечание: Цвет RGB-подсветки автоматически изменится в соответствии с режимом работы. Эти режимы нельзя изменить ни одной кнопкой на микрофоне или каким-либо приложением на компьютере.



НАСТРОЙКА КОМПЬЮТЕРА

Apple MAC OS

1. **Настройки ввода**
1) Подключите свободный конец прилагаемого USB-кабеля к USB-порту компьютера. Загорится индикатор RGB, указывающий на то, что микрофон включен. Ваш компьютер автоматически распознает USB-устройство и установит драйвер. Всплывающее окно или сообщение, оповещающее об этом, может отсутствовать.



2

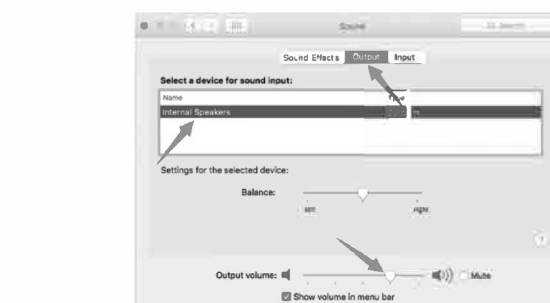
- 2) Затем нажмите «Звук», чтобы отобразить панель управления «Звук».



- 3) Выберите микрофон FIFINE в качестве устройства ввода. Уровень входного сигнала микрофона регулируется только ручкой усиления на микрофоне и не может управляться напрямую на Mac или в какой-либо программе. Когда вы говорите в микрофон, регулятор уровня входного сигнала переместится, что означает, что микрофон улавливает ваш голос.



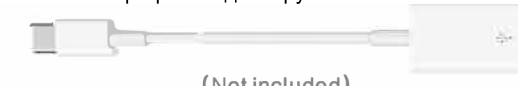
2. **Настройка воспроизведения**
Выберите необходимое устройство воспроизведения и отрегулируйте громкость.



Примечания:
• Если вы хотите мониторить свой голос при использовании Macbook, вы должны сначала включить любое программное обеспечение для записи (например, Audacity), обязательно нажмите «Software Playthrough (on)», затем нажмите кнопку «запись», чтобы начать. В противном случае вы не услышите никакого звука, когда будете говорить в микрофон
• Выберите программное обеспечение Dictation & Speech приложением по умолчанию, когда будете использовать преобразование речи в текст в Macbook, нажмите «Вкл» в окне «Диктовка», чтобы программа распознала ваш микрофон.



- Если на вашем Mac есть только порт USB C, для подключения вам понадобится оригинальный адаптер Apple USB-C - USB. В первую очередь подключите USB-адаптер к Mac, затем подключите микрофон к адаптеру



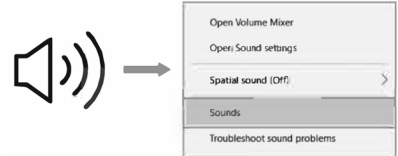
(Not included)

Windows

1. Настройки ввода

Подключите USB-кабель к компьютеру, загорится RGB-подсветка, которая указывает на то, что микрофон включен. При первом включении подождите несколько секунд, так как для автоматической установки драйвера микрофона требуется время. Однако всплывающее окно или сообщение, оповещающее об этом, может отсутствовать. (Если подключить USB-штекер к другому USB-порту, драйвер установится заново). После установки вы можете протестировать микрофон поговорив по нему. Если микрофон не улавливает звук, выполните указанные ниже действия.

- 1) Щелкните правой кнопкой мыши на значок динамика с правой стороны экрана. Нажмите "Звук"

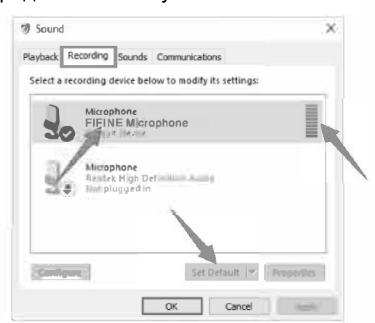


- 2) Перейдите на панель контроля звука



9

- 3) Перейдите на вкладку «Запись» и выберите "Микрофон FIFINE" в качестве устройства по умолчанию. Когда вы будете говорить в микрофон, значок в виде полоски станет зеленым и начнет подпрыгивать. Если он остается неизменным, перезагрузите компьютер и повторно подключите микрофон к другому USB-порту. Если «Микрофон FIFINE» по-прежнему отсутствует, обратитесь в службу послепродажного обслуживания Fifine.



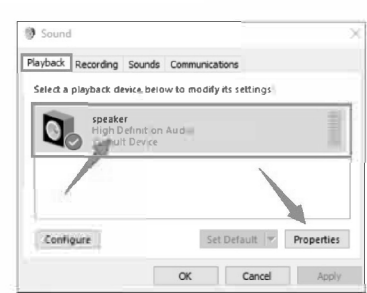
- 4) Уровень входного сигнала микрофона регулируется только ручкой усиления на микрофоне и не может контролироваться непосредственно на компьютере или в каком-либо программном обеспечении.



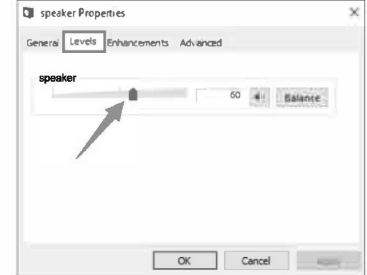
10

2. Настройки воспроизведения

- 1) Убедитесь, что динамик открыт



- 2) Нажмите используемый динамик - «Свойства» - «громкость», перетащите индикатор, чтобы отрегулировать громкость воспроизведения



11

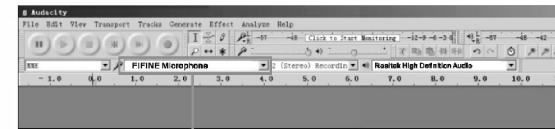
Советы: (Применимо для MAC и Windows)

1. Если компьютер оповещает о том, что он не может идентифицировать USB-устройства, перезагрузите компьютер и снова подключите микрофон к USB-порту на задней панели вашего компьютера
2. Если микрофон распознается, но звука нет, проверьте, отключен ли системный звук, и убедитесь, что RGB подсветка на микрофоне включена (означает, что микрофон активен).
3. Если микрофон распознается, но нет звука, а ваш компьютер работает под управлением Windows 10, перейдите в «Настройки» > «Конфиденциальность» > «микрофон» и переведите в «Разрешить приложениям доступ к микрофону» в положение «ВКЛ.». Затем перезагрузите компьютер
4. Если звук вашего микрофона непостоянен или громкость меняется случайным образом, пожалуйста, отключите функцию записи звука, активированную в приложении (например, «Автоматическая регулировка громкости - Zoom»). Если вы используете компьютер с Windows, перейдите в Настройки-Конфиденциальность Микрофон, отключите XBOX Console Control и XBOX Game Bar под ним.

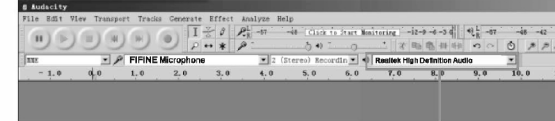
12

НАСТРОЙКИ ПО ДЛЯ ЗАПИСИ

1. Убедитесь, что вы выбрали правильные устройства ввода/воспроизведения. Совет: выйдите из [Audacity] (или другого программного обеспечения для записи, которое вы используете), если вы обнаружите, что USB-микрофон недоступен. И перезапустите программу после отсоединения микрофона



Ввод: FIFINE Microphone



Воспроизведение: Пожалуйста, выберите необходимое устройство для воспроизведения

2. Убедитесь, что системе вашего компьютера включено «прослушивание этого устройства», когда вы используете какое-либо программное обеспечение для записи, иначе вы услышите дуд с самим собой, как слишком много эха.



13

3. Есть несколько способов усовершенствовать использование. Зайдите на FIFINEMICROPHONE.COM, найдите Службу технической поддержки на вкладке «ПОДДЕРЖКА» или введите <https://fifinemicrophone.com/trages/knowledge-base>, чтобы найти наилучшее решение службы технической поддержки по интересующей вас теме.
4. Для компьютеров с Windows. Мы рекомендуем Audacity, а для компьютеров Apple вы можете использовать встроенный проигрыватель QuickTime от Apple для прослушивания записи.

ВАЖНЫЕ ПРИМЕЧАНИЯ

• Установка уровней громкости программного обеспечения

Правильная настройка уровня громкости микрофона важна для оптимальной работы. В идеале уровень громкости микрофона должен быть как можно более высоким, не перегружая вход вашего компьютера. Если вы слышите искажения или ваша программа записи показывает уровни, которые постоянно перегружены (на пиковом уровне), уменьшите громкость микрофона с помощью регулятора усиления на микрофоне. Если ваша программа для записи показывает недостаточный уровень, вы можете увеличить усиление микрофона с помощью регулятора усиления на микрофоне.

• Выбор программного обеспечения

У вас есть большой выбор программного обеспечения для записи. Audacity, доступный бесплатно в Интернете по адресу <http://audacity.sourceforge.net/>, является широко используемой программой. Если вы подключите микрофон ПОСЛЕ загрузки Audacity, он может не распознать микрофон, хотя он все еще сможет вести запись, результат может оказаться неудовлетворительным. Если это происходит, просто перезапустите Audacity! Затем подключите USB к компьютеру и выберите опцию FIFINE Microphone.

14

• Расположение микрофона

Для достижения наилучшей частотной характеристики важно, чтобы капсула микрофона (сторона с поп-фильтром) была направлена в сторону рта пользователя, инструмента или любого другого источника звука. Для разговоров / пения идеальное положение микрофона - прямо перед человеком, который говорит / поет. Такое же положение является оптимальным при использовании микрофона с инструментом, например, акустической гитарой, барабанами или фортепиано. Протестируйте микрофон на разных расстояниях, чтобы найти наилучший звук подходящий в вашей ситуации.

• Защита вашего микрофона

Не оставляйте микрофон на открытом воздухе в местах, где температура превышает 110 ° F (43 ° C) на длительное время. Также следует избегать чрезвычайно высокой влажности.

ТЕХНИЧЕСКИЕ ХАРАКТЕРИСТИКИ:

Номер модели:	A6V
Элемент:	Конденсаторный микрофон
Источник питания:	5B
Рабочий ток:	50-80OmA
Полярная направленность:	Однонаправленный
Частотный отклик:	60Гц-18KГц
Чувствительность:	-40+/-3дБ
Соотношение сигнал / шум:	1кГц 70дБ F+
Макс.уровень звукового давления:	110дБ
Частота дискретизации:	192кГц

15



AMPLIGAME | ИНСТРУКЦИЯ

